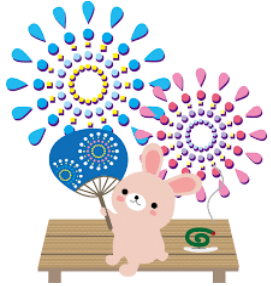


8月



日 月 火 水 木 金 土



いわき市医療センター サポートサロン えん 月間予定表



令和元年

今月は
第1水曜日に
変更です！

日		月		火		水		木		金		土	
4	5	6	7	8	9	10	11	12	13	14	15	16	17
			おしゃべり サロン 9:00~12:00	食事と栄養の 相談(予約制) 13:30~15:00									
11 山の日	12 振替休日	13	14	15 お薬の相談 (予約制) 13:30~15:00	16	17	18	19	20 ミニ講演& 茶話会 13:30~15:00	21	22 こころの 相談(予約制) 13:30~15:00	23	24
25	26	27	28	29	30	31	<p><問い合わせ先> サポートサロン えん または がん相談支援センター 0246-26-3117</p>						