

## 「北海道・三陸沖後発地震注意情報」への対応について

令和8年4月20日 16時52分に発生した三陸沖の地震により、北海道の根室沖から東北地方の三陸沖にかけての巨大地震の想定震源域では、新たな大規模地震の発生可能性が平常時と比べて相対的に高まっていると考えられるため、気象庁は、同日19時30分「北海道・三陸沖後発地震注意情報」を公表しました。

この情報は、令和8年4月27日17時まで継続され、1週間は巨大地震に対して注意が呼びかけられています。

### 【建物の安全性について】

当センターは、地震発生時に建物への揺れや影響が軽減される免震構造となっております。

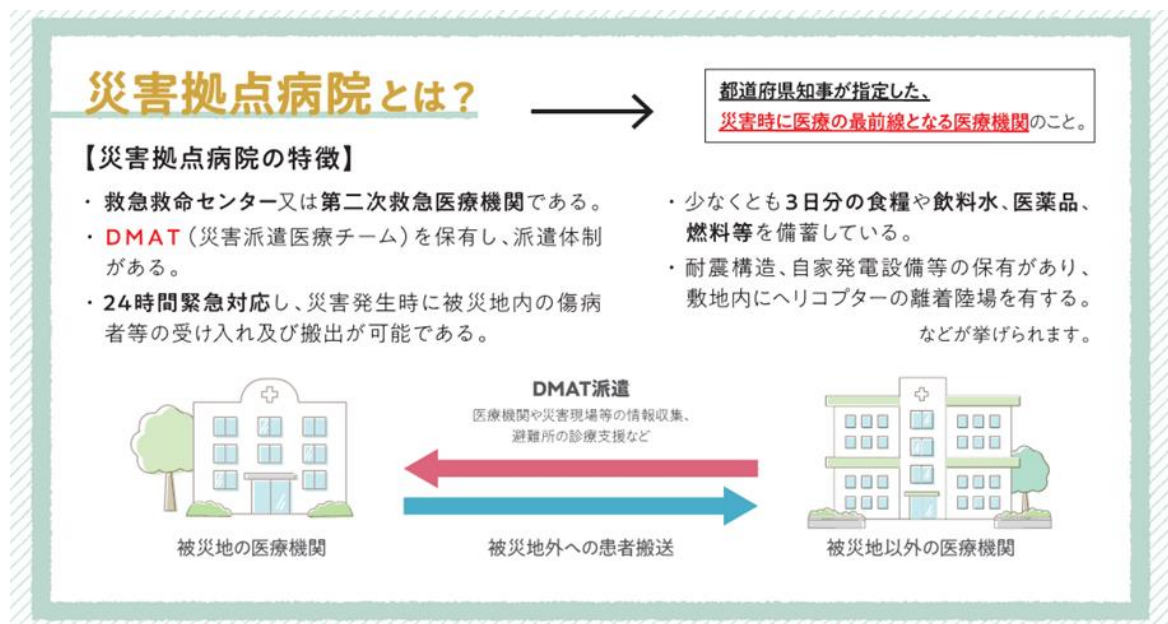
### 【注意情報発令中の診療体制について】

当センターは、通常とおりの診療を行っております。

万が一、巨大地震が発生し、避難が必要になった場合には、当センター職員が避難誘導を行い安全確保に努めますので、来院されている皆様には、職員の指示に従い、落ち着いて行動していただくようお願いいたします。

### 【注意情報発令中の当センターの対応について】

当センターは、災害時における初期救急医療体制が整備されている、いわき医療圏唯一の災害拠点病院として、今後の状況を慎重に注視しながら地震発生時の速やかな対応に備えてまいります。



### ＜市民の皆様へのお願い＞

注意情報発令中は、外出中などに地震が発生した際の備えとして、常用されている薬、お薬手帳をご携帯ください。